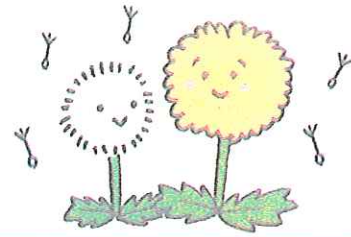


アソカ幼稚園

たんぽぽ組通信

Vo. 4



日付	主な活動	子どもの様子
5 / 1 (火)	外遊び	暑くはじめてので園庭に水をぶたバケツを置いて、子どもたちがどう使うか、見てみました。ビの子どもが欲してあという間に水がなくなってしまう。〇〇ちゃんは「△△と一緒に水持ちこよう」と言い、バケツに入った砂に混ぜ、一緒にケーキ作りをしています。〇〇ちゃんは「コーヒー牛乳作りますよ」とカップに砂と水をたくさん入れて混ぜていました。お母さんとして買いくいのですが「まだ待って下さい」と大忙しのお母さんです。
5 / 2 (水)	保育参観	初めての保育参観。お母さんと一緒に甘えてしまったり、泣いてしまったりな... と思っていましたが、私の予想は外れでした。元来でもおやつの日や帰りまでの合間にちらっとお母さんの姿を確認している様子は可愛いものなのでした。

親子遠足

日時: 5月11日(金) 10:00 現地集合
場所: 臨港パーク (現地集合、現地解散)

※ カラ-巾着子は前日に持ち帰りますので、忘れずにお持ち下さい。
たくさん走りたり歩いたりして親子で体を動かしながらみんなで楽しく活動しましょう!

衣替え

引き出しの中の着替えを夏用に交換して下さい。
泥遊びもしますので汚れてもよい服を入れて下さい。
(靴下とビニール袋も忘れずに)

※ 全てに記名して下さい。よろしくお預めいたします。



入園してから1ヶ月経ち、少し慣れてきた子どもたち。帰りの準備では園服のボタンを留めるのが難しく「ねてん」とぼてしまいがちですが、自分でもひとつづつ留めようと挑戦する姿が見られます。

お弁当

7日(月)から通常保育になり、お弁当が始まりました。12日(木)まではおにぎりのみのお弁当とし、16日(月)からはおかず入りのお弁当を持ち帰して下さい。

- ※ ピックやつまようじなどの尖ったものは危険ですのでお弁当に入れないで下さい。
- ※ お弁当箱や箸ケースはお子さまが自分で開け閉めできるものにして下さい。
- ※ お弁当を包むランチョンマット以外に袋は必要ありません。今後ランチョンマットを自分で包む事も練習する予定です。ランチョンマットの端に包む順番となる番号を書いて下さい。
- ※ ゼリーを自分で開けられないお子様は予め端を少し開けてあるものを入れて下さい。

たんぽぽ組担任 西山 倫瑠